

**Comune di PALAGANO  
Provincia di MODENA**

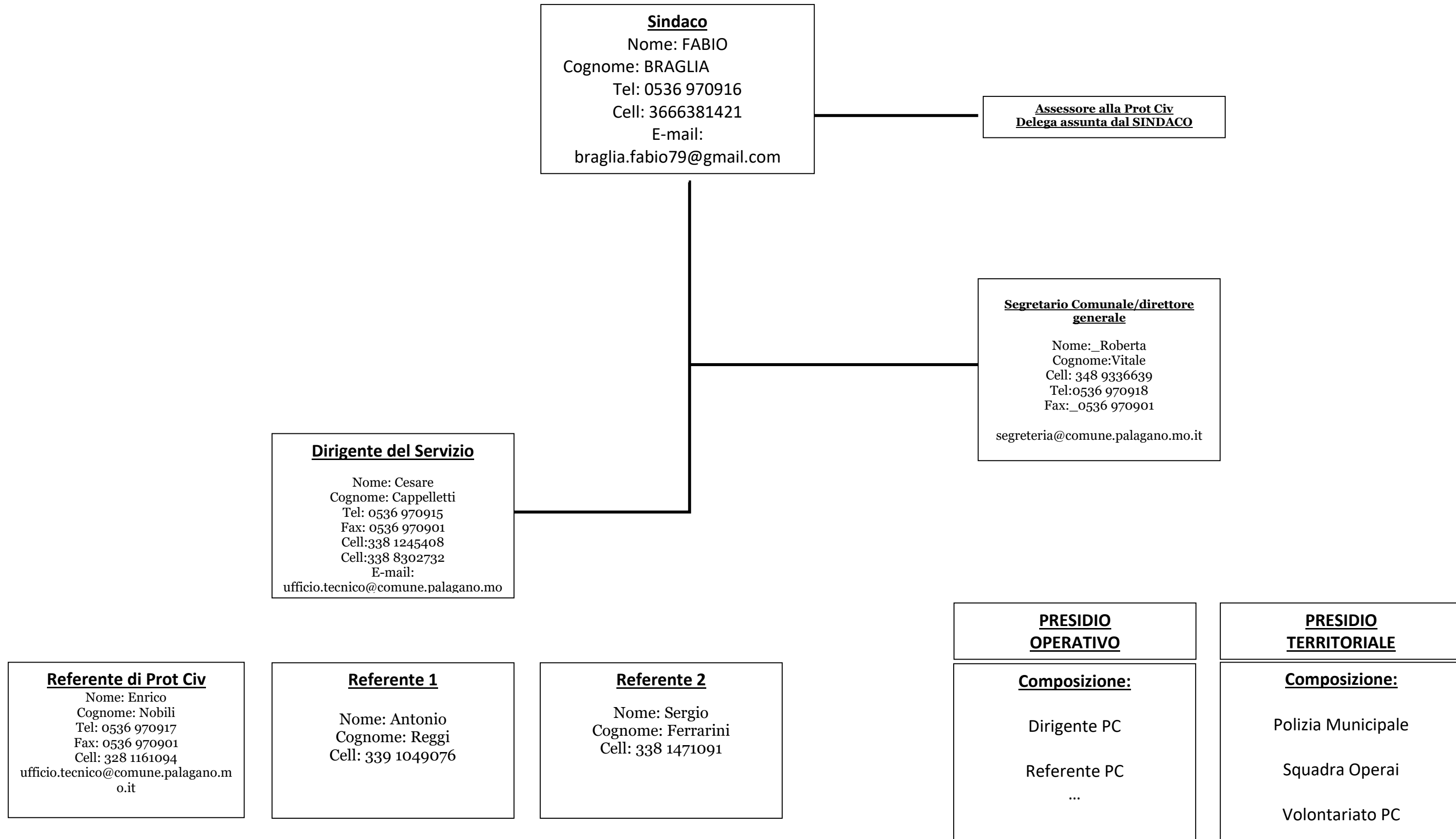
# **Piano Comunale di Emergenza**

**Piano interno per la gestione delle  
comunicazioni e delle emergenze**

**OTTOBRE 2017**

**Comune di PALAGANO**

**STRUTTURA COMUNALE DI PROTEZIONE CIVILE**



## STRUTTURA DEL COC (Centro Operativo Comunale)

### SEDE DEL COC (scheda 5)

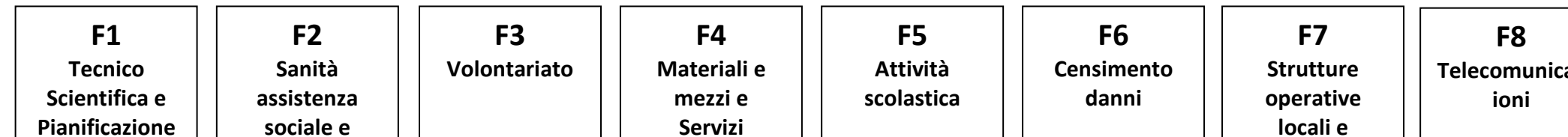
Indirizzo: Via 23 Dicembre n. 74  
Tel: 0536 970915 – 0536 970914  
Fax: 0536 970901  
E-mail: ufficio.tecnico@comune.palagano.mo.it

### Sindaco

Nome: FABIO  
Cognome: BRAGLIA  
Tel: 0536 970916  
Cell: 3666381421  
E-mail:  
braglia.fabio79@gmail.com

### Dirigente

Nome:  
Cognome:  
Tel: 0  
Fax: 0  
Cell: 3  
Cell: 3  
ufficio.tecnico@



## 1 - PIANO INTERNO PER EVENTI CON PREANNUNCIO

<b>Tipologia evento</b>	<b>Strumenti e/o Piani di Riferimento</b>
Criticità Idraulica	Piano Provinciale Rischio Idraulico
Criticità Idrogeologica	Piano Provinciale Rischio Idrogeologico
Criticità Idrogeologica per temporali	Piano Provinciale Rischio Idrogeologico
Vento	
Temperature estreme	
Neve	Piano NEVE Approvato con Deliberazione GC n. 65 del 25/01/2018
Ghiaccio e pioggia che gela	

## FASE PREVISIONALE

Quando			Azioni	Referente	Supporto (Schede riferimento)		
Al ricevimento dell'allerta codice colore:  - GIALLA - ARANCIONE - ROSSA	GIALLA	ARANCIONE	ROSSO	Chi riceve l'allerta	BRAGLIA Fabio CAPPELLETTI Cesare NOBILI Enrico	Scheda n.6	Attraverso la notifica di SMS e di Mail e la s <a href="https://allertameteo.regione.emilia-romagn">https://allertameteo.regione.emilia-romagn</a>
				Chi è il referente del presidio operativo che si informa sui fenomeni previsti dall'allerta e consulta gli scenari di riferimento	BRAGLIA Fabio CAPPELLETTI Cesare NOBILI Enrico	Scheda n.8	Attraverso la visualizzazione del Sito WEB <a href="https://allertameteo.regione.emilia-romagn">https://allertameteo.regione.emilia-romagn</a>
				Verifica arrivo allerta a tutti i soggetti, sulla base dei contenuti verifica organizzazione della struttura Comunale di protezione civile compreso il Volontariato, allertano le strutture tecniche e di polizia urbana anche al fine del concorso all'attività del presidio territoriale	BRAGLIA Fabio CAPPELLETTI Cesare NOBILI Enrico	Scheda 6 Scheda 11	
				Informazione alla popolazione sull'allerta in atto e modalità di autoprotezione per i fenomeni previsti.	BRAGLIA Fabio	Scheda 13	Attraverso la diffusione sui social.
				Sulla base dell'evento previsto verifica eventuali criticità (anche temporanee) sul territorio comunale.	CAPPELLETTI Cesare NOBILI Enrico	Scheda 8	Direttamente oppure tramite: REGGI Anton
				In caso di neve	BRAGLIA Fabio CAPPELLETTI Cesare NOBILI Enrico	Scheda 8 Scheda 13 Scheda 17	Pianificazione specifica - Azioni specifiche d
				In caso di pioggia o ghiaccio che gela...	BRAGLIA Fabio CAPPELLETTI Cesare NOBILI Enrico	Scheda 8 Scheda 13	Azioni specifiche di prevenzione e informaz
Al ricevimento dell'allerta codice colore: - ARANCIONE - ROSSA  In <b>AGGIUNTA</b> alle azioni precedenti				Verifica la funzionalità della sede del COC in relazione all'evento previsto	BRAGLIA Fabio CAPPELLETTI Cesare NOBILI Enrico	Scheda 5	Direttamente oppure tramite: FERRARINI E
				Verifica aree – mezzi – attrezzature in relazione all'evento previsto	CAPPELLETTI Cesare NOBILI Enrico	Scheda 10	Direttamente oppure tramite: REGGI Anton
				Informazione alla popolazione sull'allerta in atto e modalità di autoprotezione per i fenomeni previsti.	BRAGLIA Fabio	Scheda 13	<b>Attraverso l' utilizzo del sistema ALERT SYS</b>
				Valuta eventuale attivazione del COC in relazione all'evento previsto	BRAGLIA Fabio CAPPELLETTI Cesare NOBILI Enrico	Scheda 5 Scheda 12	Ordinanza/Decreto apertura COC Anche in
				In caso di temperature estreme rigide...	BRAGLIA Fabio CAPPELLETTI Cesare NOBILI Enrico	Scheda 8 Scheda 17	Azioni specifiche di prevenzione e informaz
Al ricevimento dell'allerta codice colore:							
			Attiva, anche in forma ridotta, il COC in relazione all'evento	BRAGLIA Fabio CAPPELLETTI Cesare	Scheda 5	Ordinanza/Decreto apertura COC Anche in	

## IN CORSO DI EVENTO

Quando			Azioni	Referente	Supporto (Schede)	
<b>AD EVENTO INIZIATO</b> con <b>SCENARI</b> corrispondenti ad un'allerta codice colore <b>GIALLO ARANCIONE ROSSO</b>	SCENARIO GIALLO	SCENARIO ARANCIONE E/O IDRO LIVELLO 2 E/O PLUVIO 30 mm/h	SCENARIO ROSSO E/O IDRO LIVELLO 3 E/O PLUVIO 70 mm/3h	Chi è il referente del presidio operativo reperibile che si tiene aggiornato sull'evoluzione della situazione in atto	BRAGLIA Fabio CAPPELLETTI Cesare NOBILI Enrico	Scheda
				Chi è il referente del presidio operativo reperibile che mantiene i contatti con la Prefettura e con il Servizio territoriale dell'Agenzia regionale per la sicurezza territoriale e la protezione civile (CUP di Marzaglia)	BRAGLIA Fabio CAPPELLETTI Cesare	Scheda
				Verifica le aree critiche e le criticità temporanee anche attivando in forma ridotta il presidio territoriale comunale per monitoraggi fissi/periodici informando il Servizio territoriale dell'Agenzia regionale per la sicurezza territoriale e la protezione civile	BRAGLIA Fabio CAPPELLETTI Cesare NOBILI Enrico	Scheda Scheda
				Comunica al Servizio territoriale dell'Agenzia regionale per la sicurezza territoriale e la protezione civile l'eventuale attivazione del volontariato locale di protezione civile	BRAGLIA Fabio	Scheda
				Mantiene un flusso di comunicazioni con la Prefettura e il Servizio territoriale dell'Agenzia regionale per la sicurezza territoriale e la protezione civile in relazione all'evolversi dell'evento in atto e alle condizioni del territorio segnalando tempestivamente l'insorgenza di eventuali criticità	BRAGLIA Fabio	Scheda
				Comunica se ritenuto necessario alla popolazione aggiornamenti sull'evento in atto e modalità di autoprotezione per i fenomeni previsti.	BRAGLIA Fabio	Scheda
				Chi compila e trasmette la scheda segnalazione	CAPPELLETTI Cesare NOBILI Enrico	Scheda
				Valuta attivazione del COC	BRAGLIA Fabio	Scheda Scheda
				In <b>AGGIUNTA</b> alle azioni precedenti  <b>AD EVENTO INIZIATO</b> con <b>SCENARI</b> corrispondenti ad un'allerta codice colore		
Riceve il superamento delle soglie pluviometriche (30 mm/h) e/o del livello 2 relativamente a tutti gli strumenti di monitoraggio associati al Comune	CAPPELLETTI Cesare	Scheda Scheda				
Alla ricezione del superamento del livello 2 a IDROMETRO si predispongono per l'organizzazione del presidio territoriale e per l'eventuale attivazione del COC	CAPPELLETTI Cesare NOBILI Enrico	Scheda Scheda Scheda				
Alla ricezione del superamento delle soglie pluviometriche (30 mm/ora) e/o alla ricezione del livello 2 a IDROMETRO attivano il COC e il presidio territoriale	CAPPELLETTI Cesare NOBILI Enrico	Scheda Scheda Scheda				

			Adottano misure necessarie a fronteggiare l'evento in atto (Ordinanze, provvedimenti amministrativi, chiusure, somme urgenze, ecc...)	BRAGLIA Fabio	Scheda
			Verifica lo stato della viabilità comunale e dei ponti di propria competenza provvedendo all'eventuale chiusura degli stessi qualora ritenuto necessario	BRAGLIA Fabio CAPPELLETTI Cesare NOBILI Enrico	Scheda Scheda
			Verifica elementi sensibili: - Edifici in aree a rischio - Soggetti fragili - Lifelines (Servizi essenziali) - Scuole, strutture pubbliche - Allevamenti, Attività produttive	BRAGLIA Fabio CAPPELLETTI Cesare NOBILI Enrico FRAULINI Giovanna FERRARINI Emanuela	Scheda Scheda Scheda
			Mantiene un flusso di comunicazioni con il Servizio Territoriale dell'Agenzia regionale per la sicurezza territoriale e la protezione civile in relazione all'evolversi dell'evento in atto e alle condizioni del territorio segnalando tempestivamente agli stessi e alle Prefetture l'insorgenza di eventuali criticità e dando comunicazione delle misure adottate per fronteggiare l'evento in atto.	BRAGLIA Fabio CAPPELLETTI Cesare NOBILI Enrico	Scheda
			Si raccorda con le altre strutture di coordinamento eventualmente attivate	BRAGLIA Fabio CAPPELLETTI Cesare NOBILI Enrico	Scheda
			Chiede il supporto di risorse (Uomini – Mezzi – Attrezzature)	BRAGLIA Fabio	Scheda Scheda
			Comunica alla popolazione l'aggiornamento sull' evento in atto e l'eventuale insorgenza di condizioni critiche sul territorio	BRAGLIA Fabio CAPPELLETTI Cesare NOBILI Enrico	Scheda
			Comunica ai residenti e a chi svolge attività in aree a rischio le necessarie misure di salvaguardia da adottare	BRAGLIA Fabio CAPPELLETTI Cesare NOBILI Enrico	Scheda
<p>In <b>AGGIUNTA</b> alle azioni precedenti</p> <p><b>AD EVENTO INIZIATO</b> on <b>SCENARI</b> corrispondenti ad un'allerta codice colore <b>ROSSO</b></p> <p>e/o</p> <p>alle notifiche del</p>		<p>3 E/O PLUVIO &gt;30 mm/h o 70 mm/3h</p>	Riceve notifica dell'eventuale emissione di documenti di monitoraggio meteo idrologico e idraulico ad intervalli di tempo definiti in funzione dell'evento in atto	BRAGLIA Fabio CAPPELLETTI Cesare NOBILI Enrico	Scheda
			Riceve il superamento delle soglie pluviometriche (70 mm in 3 ore) e/o del livello 3 relativamente a tutti gli strumenti di monitoraggio associati al Comune	CAPPELLETTI Cesare NOBILI Enrico	Scheda Scheda
			Alla ricezione del superamento delle soglie pluviometriche (70 mm in 3 ore) e/o alla ricezione del livello 3 a IDROMETRO Navicello garantiscono il raccordo con le altre strutture di coordinamento attivate, rafforzano tutte le misure in atto dalle fasi precedenti e rafforzano l'impiego delle risorse del volontariato e della propria struttura per eventuali attività di presidio territoriale, presidio delle vie di deflusso, pronto intervento e assistenza alla popolazione	CAPPELLETTI Cesare NOBILI Enrico	Scheda Scheda
			Per tutti gli eventi per i quali non è prevista notifica di superamento di soglie/livelli: - attivano il COC se non già precedentemente attivato attivano il presidio territoriale garantendo il raccordo con le altre strutture di coordinamento	BRAGLIA Fabio CAPPELLETTI Cesare NOBILI Enrico	Scheda Scheda Scheda
			Mantiene un flusso di comunicazioni con il Servizio Territoriale dell'Agenzia regionale per la sicurezza territoriale e la protezione civile in relazione all'evolversi dell'evento in atto e alle condizioni del territorio segnalando tempestivamente al Servizio e alla Prefettura l'insorgenza di eventuali criticità e dando	BRAGLIA Fabio CAPPELLETTI Cesare NOBILI Enrico	Scheda

## 2 - PIANO INTERNO PER EVENTI SENZA PREANNUNCIO

Tipologia evento	Strumenti e/o Piani
Sismico	Valutazione vulnerabilità
Industriale - Incidente rilevante	Piani di emergenza
Mobilità (emergenza viabilità – trasporti)	

<i>Quando</i>	<i>Azioni</i>	<i>Referente</i>	<i>Supporto (Schede riferimento)</i>	<i>Come</i>	
	Chi riceve la comunicazione	BRAGLIA Fabio CAPPELLETTI Cesare NOBILI Enrico		Comunicazione da parte di: <ul style="list-style-type: none"> <li>- Auto-attivazione</li> <li>- Cittadini</li> <li>- Forze dell'ordine presenti sul territorio</li> <li>- Gestore (per rischio industriale)</li> <li>- - Comuni Limitrofi</li> </ul>	
	Valutazione diretta e primi interventi	BRAGLIA Fabio CAPPELLETTI Cesare NOBILI Enrico		Valutazione attraverso: <ul style="list-style-type: none"> <li>- Sopralluogo</li> <li>- Contatto col gestore</li> <li>- Contatto con VV.F</li> <li>- Contatto con A.USL 118</li> </ul>	
	Auto-attivazione delle funzioni di COC	BRAGLIA Fabio CAPPELLETTI Cesare NOBILI Enrico		Ogni funzione inizia ad operare secondo le proprie competenze, in particolare <ul style="list-style-type: none"> <li>- <b>Funzione strutture operative, viabilità</b> (si reca sul posto, prende i contatti con le strutture operative che stanno operando, tiene costantemente informato il Sindaco e il COC, attiva il piano dei posti di blocco e la gestione della viabilità)</li> <li>- <b>Telecomunicazioni</b> ( verifica dei sistemi di comunicazione, attivazione dei presidi radio)</li> <li>- <b>Tecnico scientifica e pianificazione</b> ( apertura della sede di COC, verifica attivazione delle procedure del piano</li> </ul>	



<i>Quando</i>	<i>Azioni</i>	<i>Referente</i>	<i>Supporto (Schede riferimento)</i>	<i>Come</i>	
Se necessario	Attivazione del volontariato	BRAGLIA Fabio		Attraverso il referente del Gruppo Comunale o delle associazioni convenzionate. Il gruppo Comunale e/o le associazioni convenzionate attivate rimangono in contatto con il coordinamento Provinciale	Comunicare l'attivazione a: - Provincia - Consulta Provinciale del Volo
	Richiesta di supporto alle strutture Provinciali e Regionali di Protezione Civile	BRAGLIA Fabio CAPPELLETTI Cesare		Contatto con: - Provincia - Consulta Provinciale del Volontariato per la Protezione Civile - COR ( Centro Operativo Regionale)	
	Assistenza alla popolazione	BRAGLIA Fabio CAPPELLETTI Cesare FRAULINI Giovanna		Presidio aree attese - punti di prima assistenza	
	Valutazione servizi essenziali	BRAGLIA Fabio CAPPELLETTI Cesare NOBILI Enrico		Verifica la funzionalità o la compromissione dei servizi essenziali ( luce- acqua- gas- telefonia fissa e mobile) per mezzo di proprio personale o contattando l'ente gestore	
	Attività speditiva di censimento danni	CAPPELLETTI Cesare NOBILI Enrico		Sopralluoghi, verifiche speditive anche in collaborazione con le forze dell'ordine circa: - Viabilità - Aree maggiormente urbanizzate e centri storici - Edifici più vulnerabili (strutturale/destinazione d'uso) - Scuole - Ospedali e affini - Chiese - Centri commerciali - Etc	
	Supporto al COC da altri Comuni/Enti	BRAGLIA Fabio CAPPELLETTI Cesare		I Tecnici dei Comuni limitrofi o dei COM si recano presso il COC del Comune colpito	
	Informazione alla popolazione	BRAGLIA Fabio		Comunicazione dell'evento delle misure di emergenza adottate e dei comportamenti da tenere	
	Attivazione numero telefonico per informazioni				
	Attivazione di un punto	BRAGLIA Fabio CAPPELLETTI Cesare		Utilizzando strutture esistenti o allestite	

<b>Quando</b>	<b>Azioni</b>	<b>Referente</b>	<b>Supporto (Schede riferimento)</b>	<b>Come</b>													
	popolazione/ stati di disagio, stato dei ricoveri/dispersi	FERRARINI Emanuela															
	Gestione evacuazione/assistenza alla popolazione	BRAGLIA Fabio CAPPELLETTI Cesare NOBILI Enrico FERRARINI Emanuela	Schede 9 e 10	<table border="1"> <thead> <tr> <th><b>Numero Persone</b></th> <th><b>Ospiti Presso</b></th> </tr> </thead> <tbody> <tr> <td>0-10</td> <td>Alloggio sostitutivo</td> </tr> <tr> <td>10-50</td> <td>Alloggio/strutt.coperta</td> </tr> <tr> <td>50-100</td> <td>Area accoglienza coperta</td> </tr> <tr> <td>100-300</td> <td>Aree accoglienza coperta</td> </tr> <tr> <td></td> <td></td> </tr> </tbody> </table> <p>Tenere presente Malati/disabili (vedi scheda 10)</p>	<b>Numero Persone</b>	<b>Ospiti Presso</b>	0-10	Alloggio sostitutivo	10-50	Alloggio/strutt.coperta	50-100	Area accoglienza coperta	100-300	Aree accoglienza coperta			
<b>Numero Persone</b>	<b>Ospiti Presso</b>																
0-10	Alloggio sostitutivo																
10-50	Alloggio/strutt.coperta																
50-100	Area accoglienza coperta																
100-300	Aree accoglienza coperta																
	Organizzazione attività anti-sciacallaggio	BRAGLIA Fabio		Tramite: <ul style="list-style-type: none"> <li>• Forze dell'Ordine</li> </ul>													
	Ordinanze, provvedimenti amministrativi, chiusure	BRAGLIA Fabio															
Ind.	Valutazione cessazione allarme	BRAGLIA Fabio															
	Informazione alla popolazione	BRAGLIA Fabio															
	Chiusura centri prima accoglienza	BRAGLIA Fabio															
	Censimento danni (persone – cose)	BRAGLIA Fabio CAPPELLETTI Cesare NOBILI Enrico FERRARINI Emanuela		Sopralluoghi, verifiche speditive anche in collaborazione con le forze dell'ordine circa: <ul style="list-style-type: none"> <li>- Viabilità</li> <li>- Aree maggiormente urbanizzate e centri storici</li> <li>- Edifici più vulnerabili (strutturale/destinazione d'uso)</li> <li>- Scuole</li> <li>- Ospedali e affini</li> <li>- Chiese</li> <li>- Centri commerciali</li> <li>- Etc</li> </ul>													
	Ulteriori interventi finalizzati al superamento dell'emergenza	BRAGLIA Fabio CAPPELLETTI Cesare NOBILI Enrico FERRARINI Emanuela		Attraverso <ul style="list-style-type: none"> <li>- Bonifica della zona interessata dall'evento</li> <li>- Opere provvisoriale</li> <li>- Ripristino servizi essenziali</li> <li>- Ripristino viabilità</li> </ul>													

## - PIANO INTERNO PER INCENDI BOSCHIVI

Quando				Azioni	Referente	Supporto (Schede riferimento)	Come
Al ricevimento dello stato allerta per incendi boschivi				Informazione alla popolazione sulla prevenzione incendi, norme e divieti	BRAGLIA Fabio CAPPELLETTI Cesare		
				Verifica pianificazione rispetto ad incendi interfaccia	BRAGLIA Fabio CAPPELLETTI Cesare		
				Verifica Sistemi approvvigionamento idrico per attività AIB	CAPPELLETTI Cesare NOBILI Enrico		
				Censimento/aggiornamento	CAPPELLETTI Cesare		
Al ricevimento dell'attivazione del Preallarme – Periodo di massima pericolosità				Informazione alla popolazione sulla prevenzione incendi, norme e divieti	BRAGLIA Fabio CAPPELLETTI Cesare		
A seguito della comunicazione di un incendio				Chi riceve la comunicazione dell'incendio boschivo	BRAGLIA Fabio CAPPELLETTI Cesare	Scheda 6	
				Si informa sulla situazione in atto e sulla possibile evoluzione	BRAGLIA Fabio CAPPELLETTI Cesare	Scheda 6	